

**MOUNTAIN AIRFIELD**

**MAUTERNDORF**

MAUTERNDORF

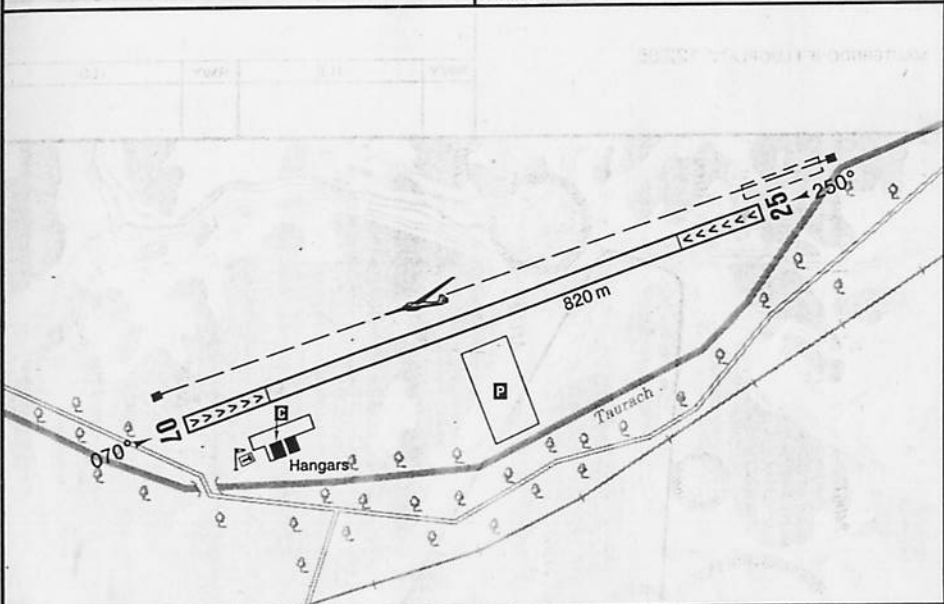
AUSTRIA

19-2 27 SEP 89

JEPPESSEN

(FIS)

WIEN INFORMATION 132.95 124.40



RWY No	Dimension (m) - Surface	TORA (m)	LDA (m)	Strength	Lights
07 25	820 x 25 Grass	700	700	3.2t AUV	—

NOTE: Mountain airfield, high terrain.  
 Restricted use: PPR.  
 The depicted traffic circuit shall be flown with low approach speed only.  
 Except when unavoidable in the traffic circuit RWY 25 the overleaf marked areas shall not be overflown at less than 3000' SFC.  
 Turbulences within approach/departure sectors during southerly wind directions.  
 Pay attention to glider flying.

HINWEIS: Alpenflugplatz, hochalpine Lage.  
 Benutzungsbeschränkungen: PPR.  
 Die dargestellte Platzrunde ist nur mit niedriger Anfluggeschwindigkeit zu fliegen.  
 Die umseitig markierten Gebiete sind nicht unterhalb 3000' SFC zu überfliegen, außer wenn unvermeidbar durch Einhalten der Platzrunde RWY 25.  
 Turbulenzen in den An- und Abflugsektoren bei Südwind.  
 Auf Segelflugbetrieb achten.

**MOUNTAIN AIRFIELD**

**MAUTERNDORF**

MAUTERNDORF

AUSTRIA

JEPPESSEN

27 SEP 89 19-1

LOSM

ELEV 3642 ft / 1110 m

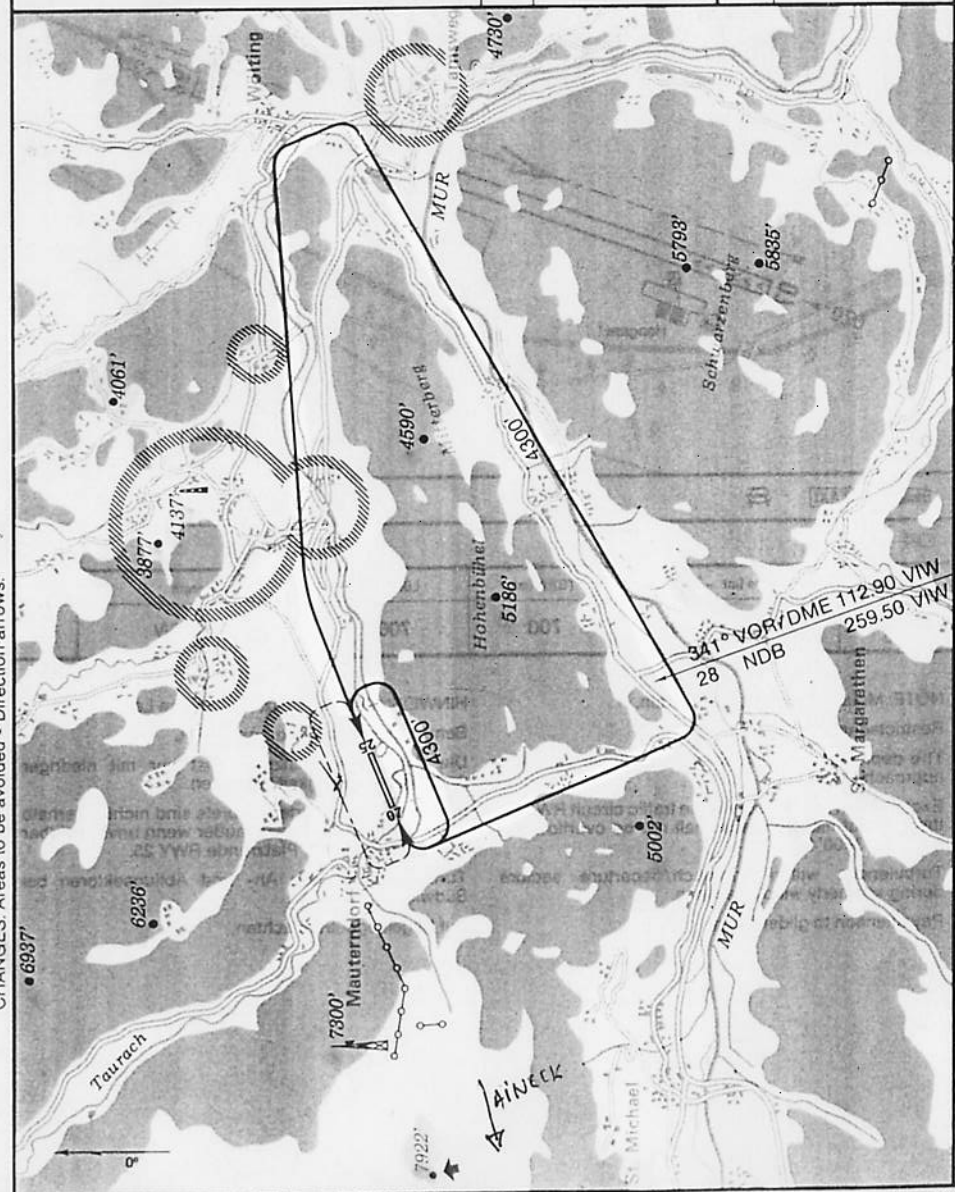
47 07 57 N  
13 41 49 E

0.5 NM ESE Mauterndorf

(AFIS)

MAUTERNDORF FLUGPLATZ 122.85

RWY	ILS	RWY	ILS



CHANGES: Areas to be avoided - Direction arrows.

SCALE 1:100 000

8  
7  
6  
5  
4  
3  
2  
1  
NM

CHANGES: FIS req - text